

# โรคหลอดเลือดสมอง ( โรคอัมพฤกษ์ อัมพาต )



ผลิตโดย...กลุ่มงานสุขศึกษา โรงพยาบาลยะลา



# โรคหลอดเลือดสมอง Stroke



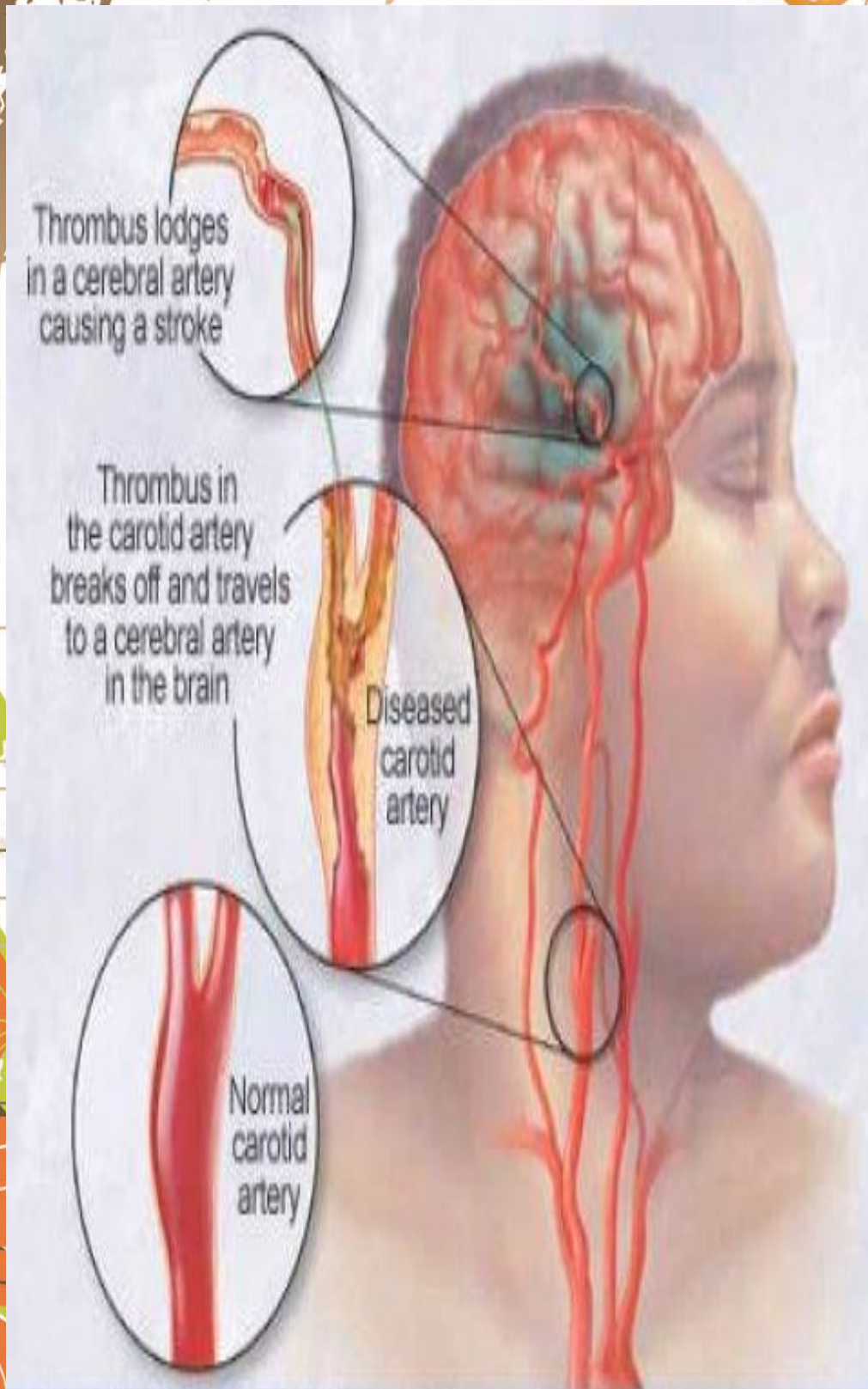
**โรคหลอดเลือดสมอง หรือ โรคอัมพฤกษ์ อัมพาต** เป็นโรคที่พบบ่อยเป็นอันดับสามรองจากโรคหัวใจและโรคมะเร็ง พบได้บ่อยโดยเฉพาะในผู้สูงอายุและผู้ที่มีปัจจัยเสี่ยง เมื่อเกิดโรคแล้วจะก่อให้เกิดอาการต่าง ๆ ทางระบบประสาท ผู้ป่วยมักมีอาการทันทีทันใด แต่จะใช้เวลาในการฟื้นตัวค่อนข้างนาน ถ้าได้รับการดูแลรักษาที่ถูกต้องและรวดเร็วตั้งแต่นั้น จะสามารถลดอัตราการตายและพิการลงได้มากหรือสามารถกลับมาใช้ชีวิตแบบคนปกติ ได้



## สาเหตุ....

โรคหลอดเลือดสมองตีบหรืออุดตัน ส่วนใหญ่เกิดจากภาวะความดันโลหิตสูง ส่วนน้อยอาจเกิดจากหลอดเลือดสมองแตก ซึ่งแบ่งได้ดังนี้

1. **หลอดเลือดแตกในเนื้อสมอง**  
ผู้ป่วยมักเกิดอาการปวดศีรษะ คลื่นไส้ อาเจียน ถ้ามีเลือดออกมาเป็นจำนวนมาก หรือเลือดออกในก้านสมอง ผู้ป่วยอาจหมดสติ หรือ เสียชีวิตได้ อย่างรวดเร็ว
2. **หลอดเลือดแตกในชั้นเยื่อหุ้มสมอง**  
ผู้ป่วยจะมีอาการปวดศีรษะรุนแรงมากอย่างไม่เคยเป็นมาก่อน บางคนอาจหมดสติหรือ เสียชีวิตได้ตั้งแต่วะยะแรก จึงจำเป็นที่จะต้องได้รับการรักษาอย่างเร่งด่วน





## อาการ...

- ซาหรืออ่อนแรงของแขนหรือขาครึ่งซีก
- ลับสน พูดไม่ออกหรือไม่เข้าใจคำพูด
- มองเห็นไม่ชัดเจน ぐるงง เวียนศีรษะ
- ซึมลง ลึนแข็ง พูดไม่ชัด
- เดินเซ ทรงตัวไม่อยู่ อ่อนแรง
- บางคนอาจหมดสติทันที





## ปัจจัยเสี่ยง...

1. ความดันโลหิตสูง
2. เบาหวาน
3. ความอ้วน
4. ไชมันในเลือดสูง
5. การสูบบุหรี่และดื่มสุรา
6. ความเข้มข้นของเลือดสูงกว่าปกติ
7. โรคหัวใจ
8. ยาต่างๆ เช่น ยาคุมกำเนิด
9. อายุที่มากขึ้น
10. ความเครียด







## การป้องกัน...

1. ตรวจสอบสุขภาพ วัดความดันโลหิต  
ตรวจเลือดเป็นประจำทุกปี
2. ควบคุมน้ำหนักไม่ให้อ้วน  
งดอาหารหวาน มัน เค็มจัด
3. ออกกำลังกายอย่างสม่ำเสมอ
4. งดการสูบบุหรี่ การดื่มสุรา
5. ผ่อนคลายความเครียด



**การรักษา...** ในปัจจุบันทำได้โดยการให้ยาหรือการผ่าตัด สิ่งที่สำคัญคือผู้ป่วยจะต้องรีบไปพบแพทย์โดยด่วนที่สุดหลังจากเกิดอาการ เพราะถ้ามาพบแพทย์เร็วภายใน 3-6 ชั่วโมง ก็จะมีโอกาสที่ได้รับการรักษาที่ได้ผลดี เนื่องจากในช่วง 3-7 วันแรกของการเจ็บป่วยเป็นระยะวิกฤติที่อาจทำให้ผู้ป่วยเสียชีวิตได้ ซึ่งจำเป็นต้องได้รับการรักษาในโรงพยาบาลหรืออยู่ภายใต้การดูแลของแพทย์อย่างใกล้ชิด

